

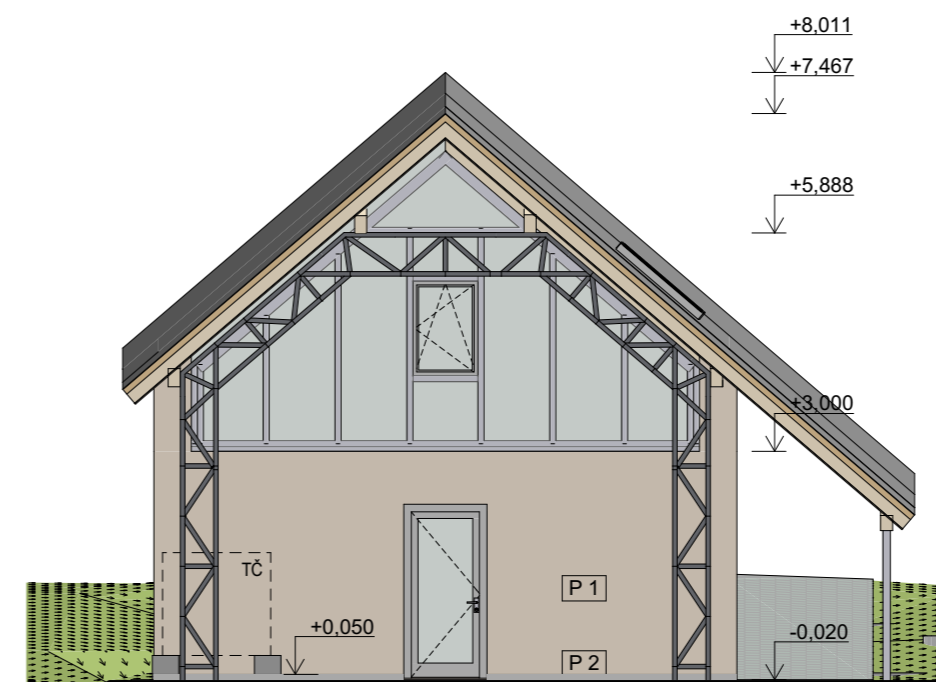
POHLED JIHOZÁPADNÍ

1:100



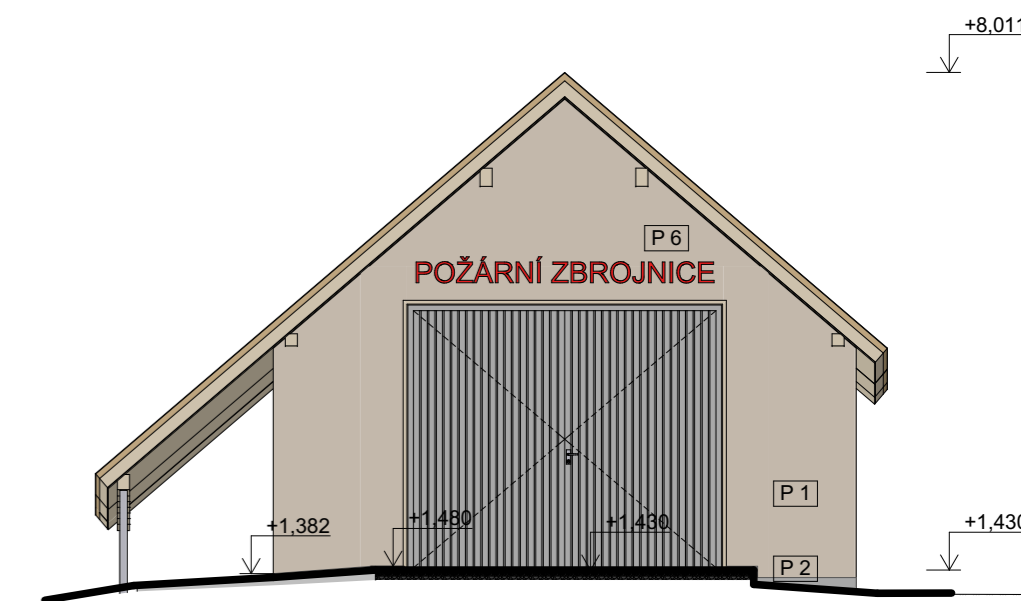
POHLED SEVEROZÁPADNÍ

1:100



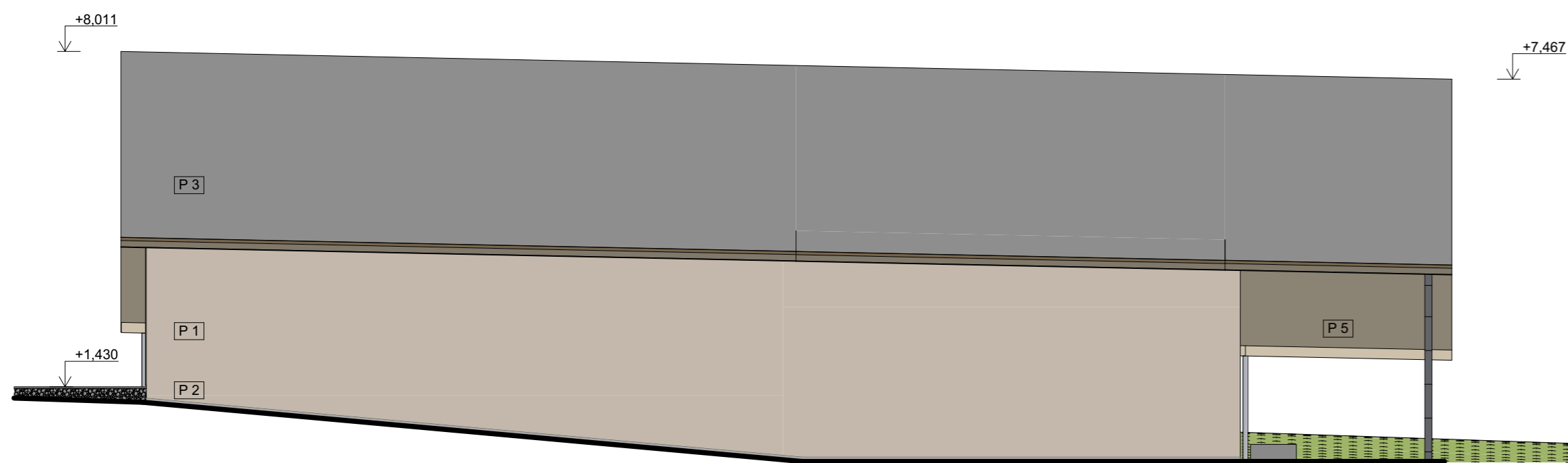
POHLED JIHOVÝCHODNÍ

1:100



POHLED SEVEROVÝCHODNÍ


1:100



**LEGENDA POVRCHŮ:**

- P1 DŘEVĚNÝ OBKLAD NA PERO A DRÁŽKU TL. 20mm, Š 95mm, KVALITA A, SVISLÉ KLADENÍ NA OBOUSMĚRNÝ ROŠT, OCHANNÁ LAZURA
- P2 DEKORAČNÍ SOKLOVÁ OMÍTKA, ODSTÍN ŠEDÝ
- P3 VELKOFORMÁTOVÁ PLECHOVÁ KRYTINA, ODSTÍN ŠEDÝ
- P4 OCELOVÁ KONSTRUKCE ŽÁROVĚ ZINKOVANÁ
- P5 DŘEVĚNÉ PODBITÍ PALUBKY SMRK 19x121mm, OCHRANNÁ LAZURA
- P6 PÍSMO Z TVRZENÉHO PVC VÝŠKY 280mm, HLOUBKY 20mm, OSAZENÉ NA DISTANČNÍCH PODLOŽKÁCH, ODSTÍN PÍSMO - ČERVENÝ

±0,000 = 252,45 m n.m.

PROFESE <b>ARCHITEKTONICKO-STAVEBNÍ ŘEŠENÍ</b>			ATELIER 11 HRADEC KRÁLOVÉ s.r.o.	
ZODPOVĚDNÝ PROJEKTANT	ING. TOMÁŠ MRÁZEK	<i>Tomáš Mrázek</i>	JIŽNÍ 870 500 03 HRADEC KRÁLOVÉ	
VYPRACOVAL	ING. M. PŘÍVRATSKÁ	<i>M. Přívratská</i>		
HLAVNÍ INŽENÝR PROJEKTU	ING. TOMÁŠ MRÁZEK	<i>Tomáš Mrázek</i>		
STAVEBNÍ ŘEŠENÍ	ING. M. PŘÍVRATSKÁ	<i>M. Přívratská</i>	ČÍS.ZAKÁZKY 1365/00/0 DRUH PROJEKTU DUR+DSP DATUM 08/2022 FORMÁT A4 MĚŘÍTKO 1:100	
STAVEBNÍK	OBEC VLKOV, VLKOV 120, 551 01 JAROMĚŘ		REVIZE	
STAVBA	<b>POŽÁRNÍ ZBROJNICE VLKOV</b> p. č. st. 16/1, k.ú. VLKOV U JAROMĚŘE		ČÁST <b>D.1.1</b>	
NÁZEV VÝKRESU	<b>POHLEDY</b>		Č. VÝKRESU <b>AR.06</b>	